

 **3010, boulevard Saint-Martin Ouest, Laval (QC)**
3010, Saint-Martin Boulevard West, Laval (QC)



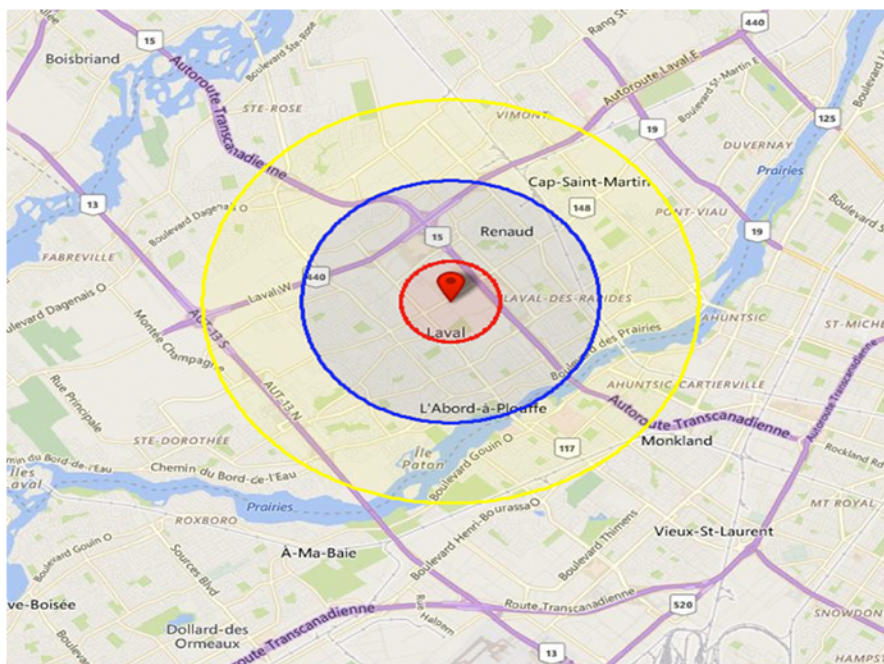
Espaces commerciaux à louer Commercial spaces for rent

De 1 200 pi. ca. à 12 000 pi. ca. / From 1,200 sq. ft. to 12,000 sq. ft.
7 200 pi. ca. de restaurant immédiatement disponible (incluant équipement)
7,200 sq ft of restaurant space immediately available (including equipment)

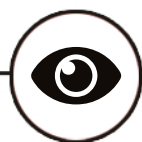
- Au coeur du Centre-Ville de Laval / *In the heart of downtown Laval*
- A la sortie de l'Autoroute 15 et a l'intersection du boul. Daniel-Johnson
At the exit of Highway 15, at the intersection of Daniel-Johnson Blvd
- A proximite de: Carrefour Laval, Centropolis, Walmart, Centre Laval, Galeries Laval, Place Bell
In the vicinity of: Carrefour Laval, Centropolis, Walmart, Centre Laval, Galeries Laval, Place Bell
- Locataires actuels: Casa Grecque, Subway, Cora déjeuners, etc.
Existing tenants: Casa Grecque, Subway, Cora déjeuners, etc.
- Excellente visibilité et accès / *Excellent visibility, great access*
- Ideal pour commerces et services / *Ideal for businesses and services*



📍	Distance	1 KM	3 KM	5 KM
🏠\$	Revenu moyen par ménage <i>Average household income</i>	55 510 \$	65 422 \$	69 867 \$
👨👩👧	Population totale <i>Total Population</i>	5 709	87 572	242 948



Boul. St-Martin : 36 000 à 45 000 véhicules/jour
 St-Martin Blvd.: 36,000 to 45,000 vehicles/day
 Aut. des Laurentides : 125 000 voitures/jour
 Aut. des Laurentides: 125,000 vehicles/day



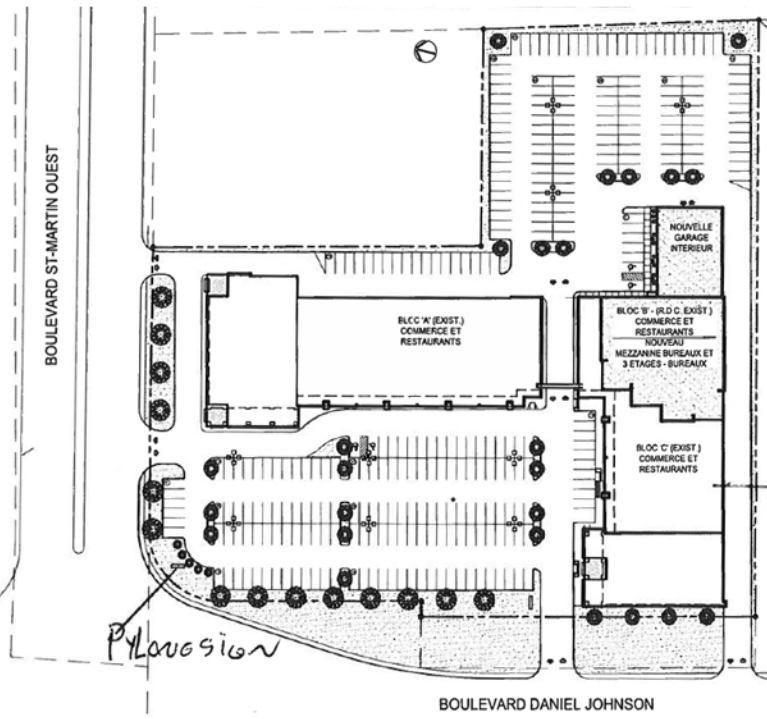
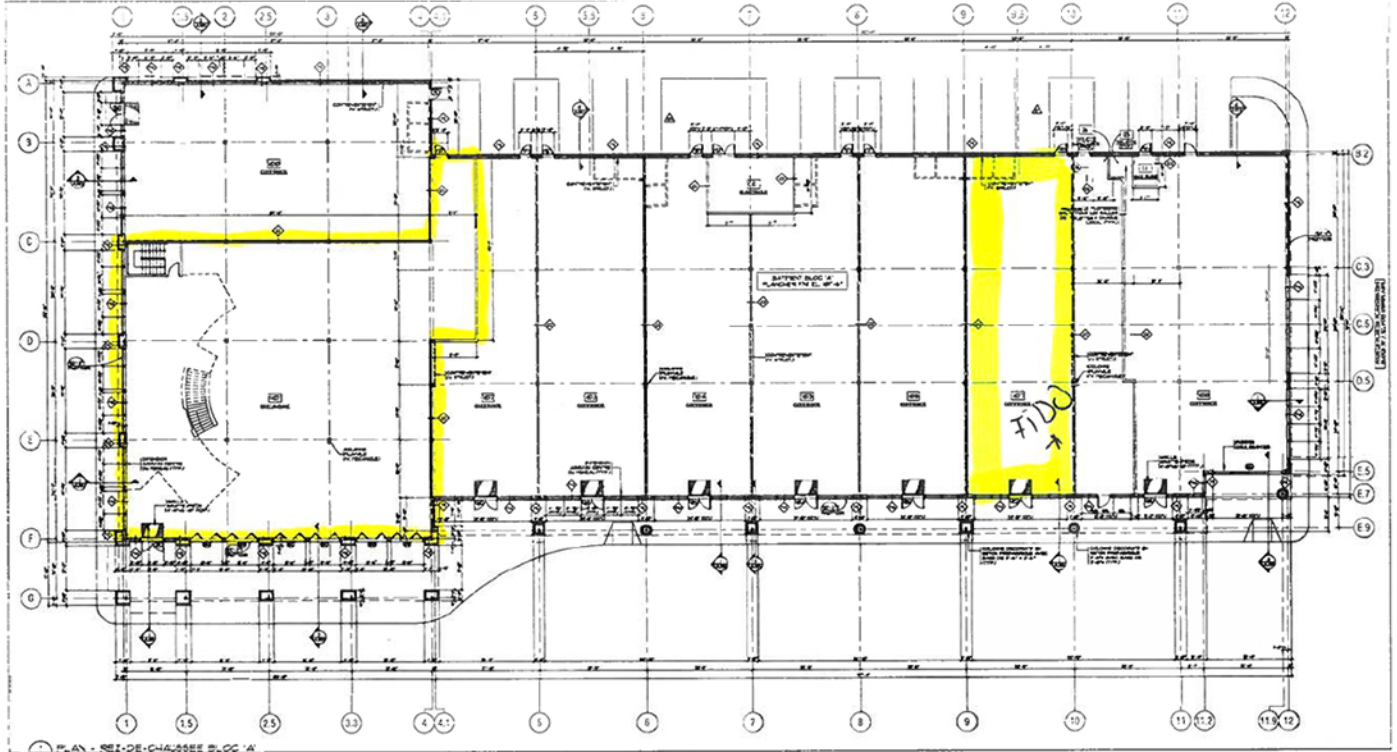
Excellente visibilité
Great visibility



Disponible des maintenant
Immediately available

INTELLA

38, Place du Commerce, bureau 250
 Île des Soeurs (Québec) H3E 1T8
intellaimmobilier.com



INFORMATIONS GENERALES:

- SURFACE DE TERRAIN: (22 438.5 m²) 241 534 pl.ca.
- SUPERFICIE DU LOT No 2 744 468.

SUPERFICIE - BATIMENTS:

- AIRE BRUTE AU R.D.C.: 68 569 pl.ca.
- AIRE BRUTE AU MEZZANINE BUREAUX: 4 464 pl.ca.
- AIRE BRUTE DE PLANCHER A L'ETAGES:

 - (dième) BUREAUX: 11 729 pl.ca.
 - (dième) BUREAUX: 11 729 pl.ca.
 - (dième) BUREAUX: 11 729 pl.ca.

SUPERFICIE TOTALE - ETAGES: 35 187 pl.ca.

-SUPERFICIE BRUTE TOTALE DU BATIMENT: 108 220 pl.ca.

STATIONNEMENT:

- NOMBRE DES CASES INDIQUEES AU PLAN:

 - EXTERIEUR: = 315
 - INTERIEUR (GARAGE): = 20
 - TOTALE: = 341

± 12 000 S.A.F.T

514 419-8080