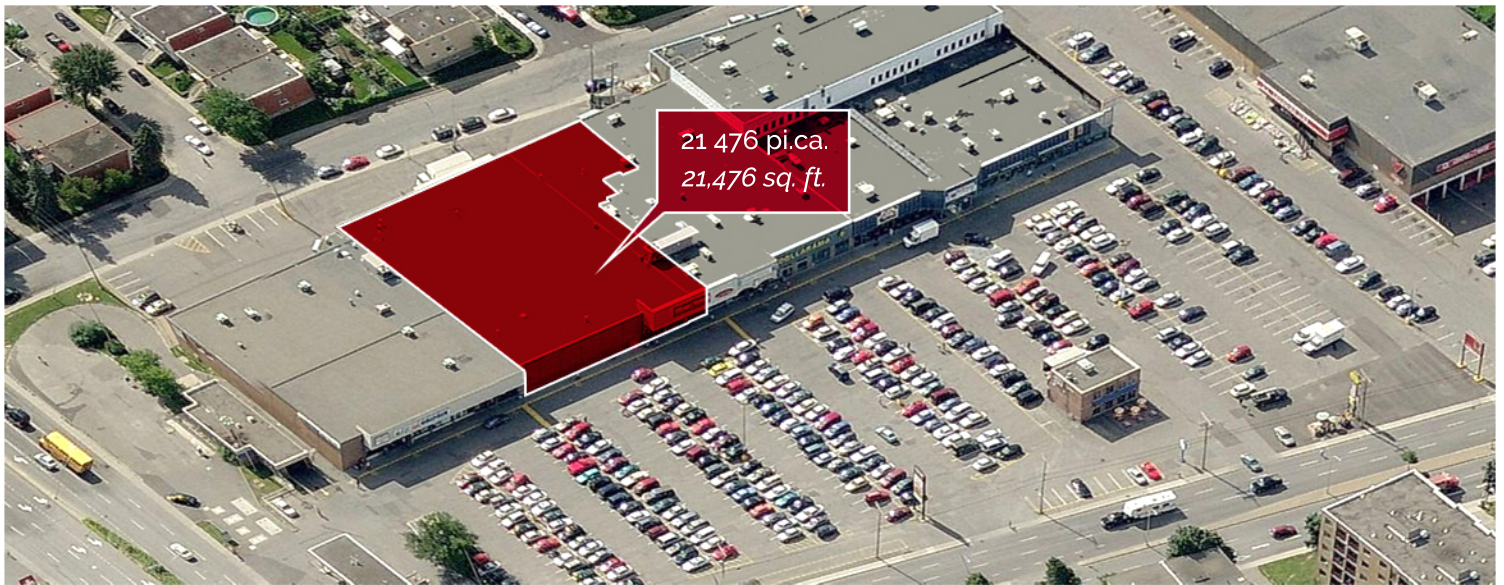




## PLACE LEVASSEUR

5610-5634 boul. Henri-Bourassa E., Montréal Nord (QC)



## ESPACE COMMERCIAL À LOUER COMMERCIAL SPACE FOR LEASE

- Emplacement de choix à Montréal-Nord / *PRIME Retail Location in Montreal North*
- Situé en face du centre commercial Place Bourassa et du CLSC de Montréal-Nord, à l'intersection des boulevards Henri-Bourassa Est et Lacordaire  
*Located directly across from Place Bourassa shopping centre and CLSC de Montréal-North, at the intersection of boulevards Henri-Bourassa East and Lacordaire*
- Accès facile à l'autoroute 25 (Louis-H.-Lafontaine) et aux boulevards Langelier et Pie IX (Route 125)  
*Easy access to Highway 25 (Louis-H. Lafontaine) and boulevards Langelier and Pie IX (Route 125)*
- Affichage extérieur disponible sur pylône et sur l'édifice  
*Exterior signage available on pylon and on building*
- L'édifice jouit d'un achalandage pédestre et véhiculaire important, bien desservi par le transport en commun  
*Location benefits from heavy vehicular and pedestrian traffic, well serviced by public transportation*
- Locataires principaux de Place Levasseur: pharmacie et centre medical Uniprix, Imagix, Dollarama, Caisse Desjardins.  
*Key anchor tenants at Place Levasseur include Uniprix pharmacy and medical clinic, Imagix, Dollarama and Caisse Desjardins.*



# INTELLA

38, Place du Commerce, bureau 250  
Île des Soeurs (Québec) H3E 1T8  
[intellaimmobilier.com](http://intellaimmobilier.com)



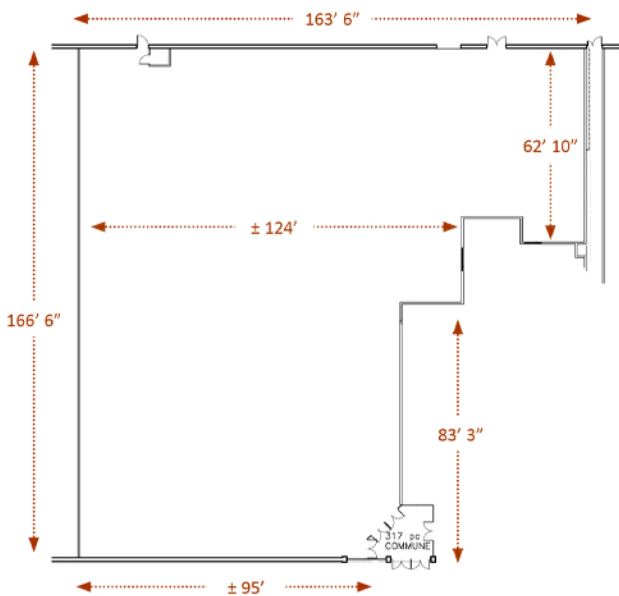
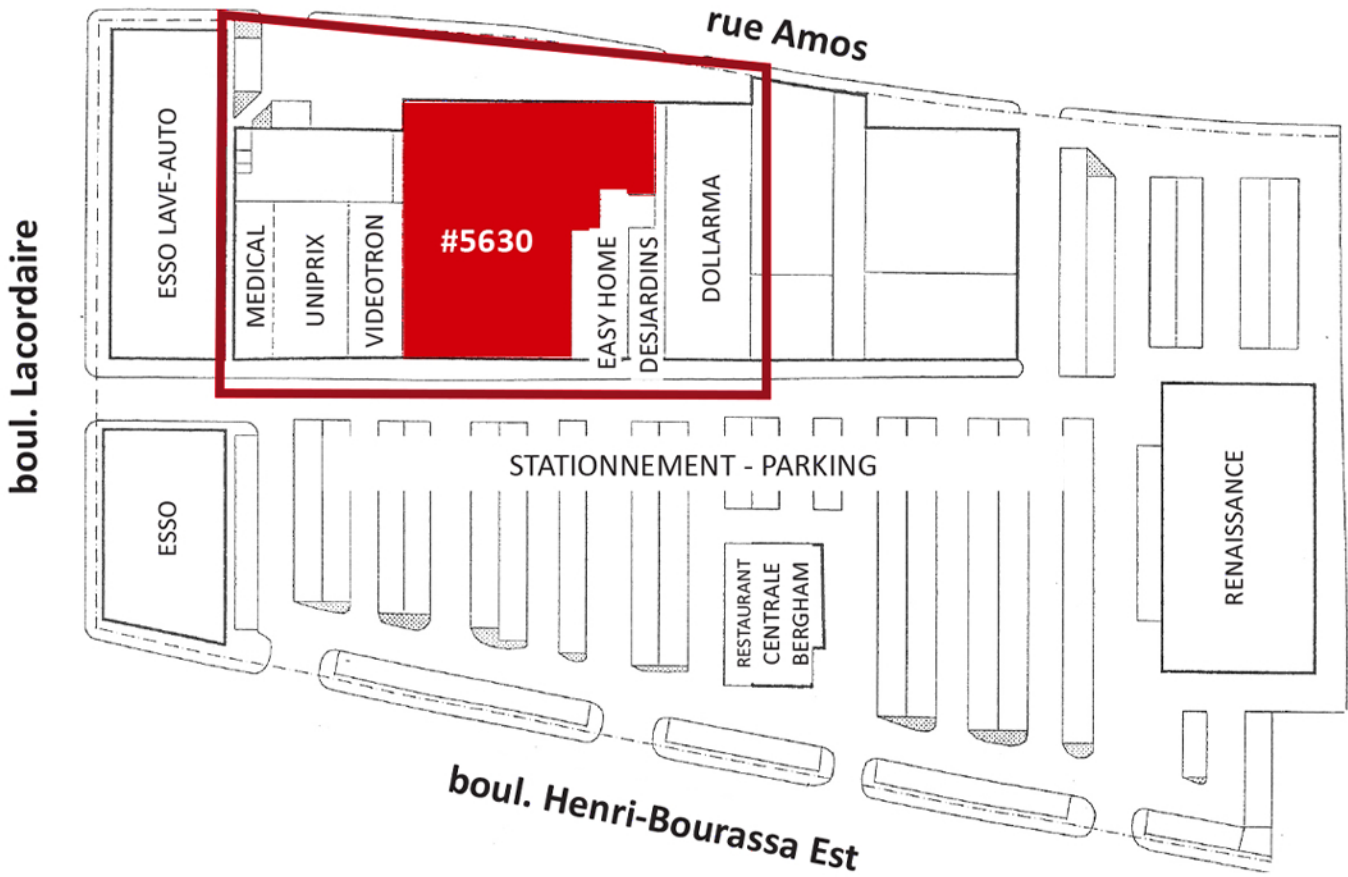
Place Levasseur est un édifice commercial de deux étages occupé au rez-de-chaussée par des commerces de détails dont une pharmacie et une clinique médicale et l'étage par des bureaux. Ce centre commercial est situé dans l'un des principaux secteurs commerciaux de Montréal-Nord.

*Place Levasseur is a two-storey commercial property with retail and a medical clinic on the ground floor and offices on the second level. The commercial strip is located in one of Montreal- North's prime retail corridor just west of Place Bourassa and SmartCentres Montréal-Nord shopping centres.*






# INTELLA

38, Place du Commerce, bureau 250  
Île des Soeurs (Québec) H3E 1T8  
[intellaimmobilier.com](http://intellaimmobilier.com)



# INTELLA

38, Place du Commerce, bureau 250  
 Île des Soeurs (Québec) H3E 1T8  
[intellaimmobilier.com](http://intellaimmobilier.com)

Sociodémographique / Demographic	1 km	3 km	5 km
 Nombre de maisons / Number of households	8 041	56 325	132 402
 Population totale / Total population	21 456	140 369	324 122
 Revenu moyen / Average income	61 954 \$	65 850 \$	68 636 \$

